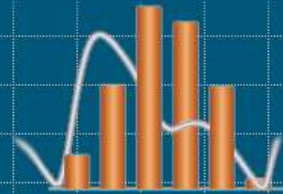




# АнгиоСкан

Новая технология контроля за  
здоровьем и долголетием



Предлагаем разработку отечественных ученых – экспресс-анализатор жесткости сосудов, их биологического возраста, уровня напряженности Вашего организма. В трех основных модификациях: домашнем, профессиональном двухканальном и полупрофессиональном одноканальном варианте.



**Метод оценки** артериальной функции (состояние эндотелия и жесткости артериальной стенки) разработан доктором медицинских наук, профессором **Парфеновым Александром Сергеевичем**. В основе данного метода кардиологического обследования находится фотоплетизмографический принцип регистрации **пульсовой волны** объема как в покое, так и при проведении функциональных тестов (проба с реактивной гиперемией, дыхательная проба, фармакологические пробы). Данный подход позволяет получать чрезвычайно важные клинические данные о состоянии артериального русла испытуемого, но при этом не требует специальной подготовки оператора, проводящего эти измерения. Для правильной работы программно-аппаратного комплекса «Ангиоскан-01» достаточно только установить оптический датчик на концевую фалангу указательного пальца.

## Ресурс работы датчика

Ангиоскан-01М имеет внешний датчик. Поскольку датчик подвергается механическим нагрузкам, он имеет повышенную вероятность выхода из строя по причине механического разрушения. В этом случае для восстановления работоспособности Ангиоскан-01М достаточно заменить датчик.

Ангиоскан-01П имеет монолитный корпус с встроенным датчиком, поэтому механическое повреждение корпуса приведет к необходимости либо его ремонта, либо полной замены прибора. При прочих равных условиях вероятный ресурс работы Ангиоскан-01М выше, чем ресурс Ангиоскан-01П. Поэтому для использования в стационарных условиях в полупрофессиональных целях, когда предполагается проведение значительного количества тестов (например, врачами частной практики, в фитнес центрах) мы рекомендуем к использованию Ангиоскан-01М. Для **домашнего применения** и персонального мониторинга сердца, а также для использования в мобильных условиях наиболее эффективным вариантом является Ангиоскан-01П.

Домашняя медтехника АнгиоСкан - это полезные и интересные устройства для любого члена российского общества. Оно не только поможет следить за здоровьем сердца и сосудов, но и во многих случаях покажет, как влияет на организм пища, сигареты, физические нагрузки и образ жизни. Если Вы переходите на здоровый образ жизни - Вы также заметите положительные тенденции в изменениях параметров сосудистой системы. Таким образом, АнгиоСкан является сильным стимулирующим фактором.

## **АнгиоСкан-01** **профессиональный диагностический комплекс** **(Двухканальный клинический вариант)**



Прибор «Ангиоскан-01» представляет собой двухканальную версию прибора и предназначен для использования обученным медицинским персоналом в условиях медицинских учреждений.

*Внимание! Компьютер/ноутбук не входит в базовую комплектацию, однако, по отдельной заявке, компьютер может быть включен в комплект поставки.*

Профессиональные модели обеспечивают неинвазивный тест **максимального** количества параметров сердечно-сосудистой системы, среди которых:

- частота сердечных сокращений;
- индекс увеличения;
- тип пульсовой волны;
- биологический возраст сосудов;
- индекс жесткости;
- индекс отражения;
- продолжительность систолы;
- временные интервалы максимумов прямой и отраженных волн;
- центральное систолическое давление;
- индекс стресса;
- **индекс окклюзии по фазе;**
- **индекс окклюзии по амплитуде.**

**Главной отличительной особенностью прибора Ангиоскан-01 является наличие двух каналов для подключения фотоплетизмографических датчиков, что обеспечивает возможность проведения окклюзионной пробы для оценки состояния эндотелиальной функции. Также можно провести фармакологическую пробу, чтобы оценить эффективность действия лекарств, биологически активных добавок (БАДов), продуктов питания и т.д.**

Результаты исследований сохраняются в базе данных на компьютере. Данные, как отдельных тестов, так и выбранных пациентов могут быть перемещены в другие базы данных, что позволяет медицинскому персоналу проводить исследования результатов тестирования на любом компьютере с установленным программным обеспечением AngioScan Professional.

Мощный графический интерфейс AngioScan Professional обеспечивает детальное исследование, как каждой пульсовой волны, так и выбранной группы волн. По результатам тестирования выдается заключение с текстовой оценкой состояния сосудистой системы пациента.

Изменения параметров во времени наглядно демонстрируются в виде графиков.

## АнгиоСкан-01 – Спецификация

<b>Название продукта:</b>	Диагностический двухканальный комплекс для анализа состояния сосудистой системы АНГИОСКАН-01	
<b>Состав продукта:</b>	Аппаратная часть:	прибор АНГИОСКАН-01, фотоплетизмографические датчики (2 шт.), кабель USB, персональный компьютер (опционально)
	Программная часть:	CD-ROM диск с программой AngioScan и драйверами USB для персонального компьютера
<b>Регулирующая и разрешительная документация:</b>	Технические условия:	ТУ 9442-001-30577000090620-2008
	Декларация о соответствии:	№ РОСС RU. ИМ25.Д06096 от 29.12.2011 года
	Регистрационное удостоверение:	№ ФСР 2011/12488 от 08.12.2011 года
<b>Технические характеристики:</b>	Количество входов для подключения фотоплетизмографических датчиков:	2
	Допустимый диапазон рабочих температур:	+20 .. +40 °С
	Допустимый диапазон относительной влажности:	20% .. 80%
	Источник питания:	порт USB компьютера
	Напряжение питания:	+5В постоянного тока
	Потребляемый ток:	не более 300 мА
	Класс потенциального риска:	2а
	Разъем подключения к компьютеру:	USB Type B
	Разъемы подключения датчиков:	Redel
	Максимальный вес (без учета датчиков):	0.5 кг
Размеры корпуса:	203 x 260 x 70 мм	
<b>Характеристики аналого-цифровой обработки:</b>	Точность преобразования количество разрядов:	– 16
	Частота квантования:	1000 Гц
	Допустимый диапазон выходной частоты датчика:	3 .. 120 кГц
<b>Технические требования к компьютеру:</b>	Тип персонального компьютера или ноутбука:	IBM PC совместимый
	Операционная система:	Windows XP, Windows Vista, Windows 7 (32 bit only)
	Процессор:	Intel P4 и выше
	ОЗУ:	не менее 1 Гбайт
	Дисплей:	1024 x 768, 256 цветов
	Свободное пространство на жестком диске:	50 Мбайт
	Привод:	CD-ROM
	Выделенный USB порт:	с разъемом USB Type A

### **АнгиоСкан-01М диагностический комплекс (Одноканальный клинический вариант)**

АнгиоСкан-01М **Профессиональный** является усеченной версией прибора АнгиоСкан-01. Он имеет только один канал для подключения фотоплетизмографического датчика, что исключает возможность проведения **окклюзионной пробы для оценки состояния эндотелиальной функции**. Все остальные функциональные возможности прибора АнгиоСкан-01М полностью аналогичны прибору АнгиоСкан-01.



Целью разработки прибора АнгиоСкан-01М было создание более дешевой версии клинического прибора для исследования сосудов в случаях, когда проведение окклюзионного теста либо не планируется, либо он невозможен из-за ограничений по времени тестирования.

Существует также версия АнгиоСкан-01М, работающая с **персональным** интерфейсом - в этом случае используется та же программа АнгиоСкан, что и для одноканального прибора АнгиоСкан-01П. Данная версия дешевле, но обеспечивает измерения только пяти основных параметров:

- частоты сердечных сокращений;
- жесткости сосудов;
- типа пульсовой волны;
- биологического возраста сосудов;
- уровня стресса.

Персональные медицинские приборы предназначены для пользователей, не являющихся специалистами в области сердечно-сосудистой диагностики. Это могут быть как частные лица, использующие медтехнику для дома, так и профессиональные пользователи в смежных с сердечно-сосудистой диагностикой областях, например, врачи частной практики, спортивные тренеры, специалисты фитнес-центров, продавцы БАДов и др. - в их случае мониторинг сердца и сосудов может показать, как внешний фактор воздействует на организм.

По результатам тестирования выдается заключение с текстовой оценкой состояния сосудистой системы пациента.

Изменения параметров во времени наглядно демонстрируются в виде графиков.

## АнгиоСкан-01М – спецификация

<b>Название продукта:</b>	Диагностический одноканальный комплекс для анализа состояния сосудистой системы АНГИОСКАН-01М	
<b>Состав продукта:</b>	Аппаратная часть:	прибор АНГИОСКАН-01М, фотоплетизмографический датчик (1 шт.), кабель USB, персональный компьютер (опционально)
	Программная часть:	CD-ROM диск с программой AngioScan Personal и драйверами USB для персонального компьютера
<b>Регулирующая и разрешительная документация:</b>	Технические условия:	ТУ 9442-001-305770000090620-2008
	Декларация о соответствии:	№ РОСС RU. ИМ25.Д06096 от 29.12.2011 года
	Регистрационное удостоверение:	№ ФСП 2011/12488 от 08.12.2011 года
<b>Технические характеристики:</b>	Количество входов для подключения фотоплетизмографических датчиков:	1
	Допустимый диапазон рабочих температур:	+20 .. +40 °С
	Допустимый диапазон относительной влажности:	20% .. 80%
	Источник питания:	порт USB компьютера
	Напряжение питания:	+5В постоянного тока
	Потребляемый ток:	не более 200 мА
	Класс потенциального риска:	2а
	Разъем подключения к компьютеру:	USB Type B
	Разъемы подключения датчиков:	Redel
	Максимальный вес (без учета датчиков):	0.5 кг
	Размеры корпуса:	102 x 70 x 24 мм
<b>Характеристики аналого-цифровой обработки:</b>	Точность преобразования количество разрядов:	– 16
	Частота квантования:	1000 Гц
	Допустимый диапазон выходной частоты датчика:	3 .. 120 кГц
<b>Технические требования к компьютеру:</b>	Тип персонального компьютера или ноутбука:	IBM PC совместимый
	Операционная система:	Windows XP, Windows Vista, Windows 7 (32 bit only)
	Процессор:	Intel P4 и выше
	ОЗУ:	не менее 1 Гбайт
	Дисплей:	1024 x 768, 256 цветов
	Свободное пространство на жестком диске:	50 Мбайт
	Привод:	CD-ROM
	Выделенный USB порт:	с разъемом USB Type A

## АнгиоСкан-01П Персональный диагностический прибор (Домашний вариант)



Этот анализатор должен быть в каждой семье, где уже приобрели себе градусник, тонометр и, возможно, глюкометр.

Приборы АнгиоСкан-01П обеспечивают измерение следующих параметров:

- частоты сердечных сокращений;
- жесткости сосудов;
- типа пульсовой волны;
- биологического возраста сосудов;
- уровня стресса.

Результаты тестирования отображаются на экране прибора, поясняются рисунками и наглядной цветовой шкалой. Встроенная память прибора обеспечивает хранение до 1000 результатов на каждого из десяти пользователей.



**Программа поддержки на компьютере расширяет возможности прибора.** С помощью программного обеспечения «Ангиоскан Персональный» вы можете работать с базой данных всех пользователей прибора, вывести на экран и распечатать подробный отчет по результатам любого теста, просмотреть и распечатать детальные графики тенденций параметров тестов и заключения.

Ангиоскан-01П имеет монолитный корпус с встроенным датчиком, поэтому механическое повреждение корпуса приведет к необходимости либо его ремонта, либо полной замены прибора. При прочих равных условиях вероятный ресурс работы Ангиоскан-01М выше, чем ресурс Ангиоскан-01П. Поэтому для использования в стационарных условиях в полупрофессиональных целях, когда предполагается проведение значительного количества тестов (например, врачами частной практики, в фитнес-центрах) мы рекомендуем к использованию Ангиоскан-01М. Для домашнего применения и персонального мониторинга сердца, а также для использования в мобильных условиях наиболее эффективным вариантом является Ангиоскан-01П.



## АнгиоСкан-01П – Спецификация

<b>Название продукта:</b>	Диагностический персональный одноканальный комплекс для анализа состояния сосудистой системы АНГИОСКАН-01П	
<b>Состав продукта:</b>	Аппаратная часть:	прибор АНГИОСКАН-01П, кабель USB, персональный компьютер (опционально)
	Программная часть:	CD-ROM диск с программой AngioScan Personal и драйверами USB для персонального компьютера
<b>Регулирующая и разрешительная документация:</b>	Технические условия:	ТУ 9442-001-305770000090620-2008
	Декларация о соответствии:	№ РОСС RU. ИМ25.Д06096 от 29.12.2011 года
	Регистрационное удостоверение:	№ ФСР 2011/12488 от 08.12.2011 года
<b>Технические характеристики:</b>	Количество встроенных фотоплетизмографических датчиков:	1
	Допустимый диапазон рабочих температур:	+20 .. +40 °С
	Допустимый диапазон относительной влажности:	20% .. 80%
	Источник питания:	встроенный Lithium Polymer аккумулятор 620 мА/час
	Номинальное напряжение аккумулятора:	3.7 .. 4.1 Вольт
	Источник заряда:	порт USB компьютера или источник +5 В, 500 мА
	Номинальный ток заряда:	200 мА
	Тип дисплея:	OLED, 128 x 96 пикселей, 64К цветов
	Время непрерывной работы до полного разряда аккумуляторов:	- на 0-м уровне яркости OLED: 10 часов; - на 5-м уровне яркости OLED: 3 часа;
	Объем встроенной памяти FLASH:	4 Гбайт
	Встроенный звуковой индикатор:	однотональный
	Класс потенциального риска:	2а
	Разъем подключения к компьютеру:	USB Mini Type B
	Максимальный вес (без учета датчиков):	0.2 кг
	Размеры корпуса:	58 x 32 x 30 мм.
<b>Характеристики аналого-цифровой обработки:</b>	Точность преобразования количество разрядов:	– 16
	Частота квантования:	1000 Гц
	Допустимый диапазон выходной частоты датчика:	3 .. 120 кГц
<b>Технические требования к компьютеру (опционально, прибор может использоваться полностью автономно без использования компьютера):</b>	Тип персонального компьютера или ноутбука:	IBM PC совместимый
	Операционная система:	Windows XP, Windows Vista, Windows 7 (32 bit only)
	Процессор:	Intel P4 и выше
	ОЗУ:	не менее 1 Гбайт
	Дисплей:	1024 x 768, 256 цветов
	Свободное пространство на жестком диске:	50 Мбайт
	Привод:	CD-ROM
	Выделенный USB порт:	с разъемом USB Type A

**Оборудование сертифицировано и зарегистрировано в Минздраве РФ  
и НДС не облагается.**

**С глубоким почтением и уважением, директор  
Александр Конст. Порцевский (926) 550-03-03**

[motoromed@gmail.com](mailto:motoromed@gmail.com)